

### THÈME : MANDATS DU CYCLE 2021-2024 & LA CARTOGRAPHIE DES ACTEURS

#### RAPPEL DES MANDATS

##### Bilan de la mise en oeuvre du PDE

Ce livrable est un questionnaire de 22 questions, divisé en 3 sections : mécanismes de suivi, progression des objectifs et des actions, questions générales. Il est à remettre le *1er décembre 2022* et doit être complété par l'OBV et la table de concertation.

Une version préliminaire a été présentée aux membres pour connaître leur avis, ce document sera partagé après la rencontre pour que les membres absents puissent la commenter et bonifier.

##### Stratégie de mobilisation

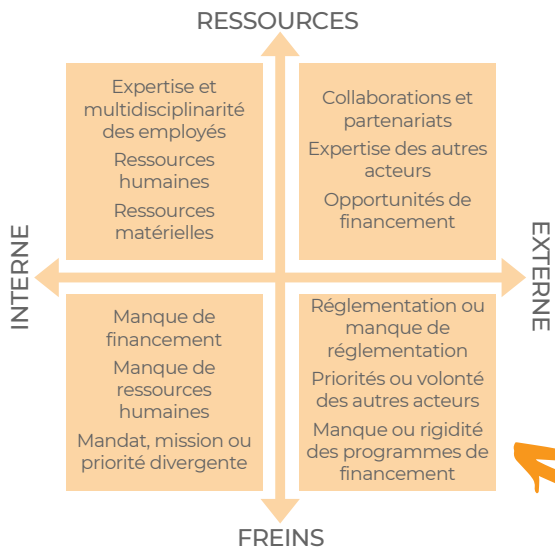
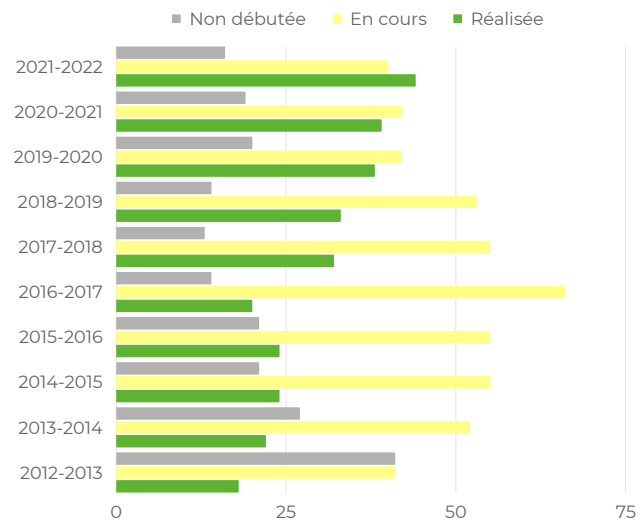
- **Concertation** : Livrable en deux volets à remettre le *1er décembre 2023*
  - Réaliser un autodiagnostic de la concertation.
  - Établir une vision, des objectifs, des indicateurs et des actions.
- **Mise en oeuvre** : Même si ce n'est pas un livrable, l'OBV considère important de développer aussi une stratégie visant à favoriser la mise en oeuvre d'actions, en amont de l'élaboration du plan d'action du nouveau PDE.

##### Plan directeur de l'eau mis à jour

Le livrable est à remettre le *1er mars 2024* mais les consignes ne sont pas encore disponibles. Pour l'instant :

- Durée de 10 ans (2024-2033) - 3 à 5 problématiques prioritaires - orientations et objectifs à déposer en 2024
- Documents complémentaires : portrait et diagnostic (fiches synthèse), plan d'action, stratégie mobilisation...

Avancement des actions du PDE en % depuis 2012



#### RÉSULTATS DE L'ANALYSE DE LA CARTOGRAPHIE DES ACTEURS

L'objectif de la cartographie est de connaître les acteurs de l'eau et la dynamique du réseau. Les résultats permettent d'avoir des pistes pour améliorer le réseau et préparer la stratégie de mobilisation à la mise en oeuvre du PDE.

Faits saillants de l'analyse :

- 215 acteurs - 31 acteurs clés - 20% d'acteurs isolés - Faible densité de liens
- Les acteurs interagissent principalement pour de la collaboration, de la consultation et des échanges d'informations
- Les thématiques qui intéressent le plus les acteurs sont la sensibilisation et l'éducation, les milieux humides, les bandes riveraines et l'érosion

Les freins et ressources principaux des acteurs ont été récoltés.

#### PARC NATIONAL DE LA POINTE-TAILLON

##### Visite du secteur « Camp-de-Touage-les-Îles » avec M. Claude Pelletier

Dans l'après-midi, le nouveau secteur du parc a pu être visité. M. Claude Pelletier a présenté les différentes étapes du projet d'agrandissement dans lequel une attention particulière a été portée à la préservation des milieux humides.



#### PROJETS OU ACTIVITÉS DES MEMBRES

- Poursuite du projet Jardins pluviaux et sensibilisation à la gestion des eaux pluviales (collaboration CREDD, SCE et OBV Lac-Saint-Jean).
- Un projet de sensibilisation aux habitats fauniques pour les utilisateurs de VHR sera lancé en été 2022.
- Une campagne d'échantillonnage de puits privés se situant à proximité des bleuettières a été amorcée par le MELCC afin de connaître les concentrations d'hexazinone dans l'eau.
- Le Parc national de la Pointe-Taillon a identifié un enjeu d'artificialisation des berges et débuté un projet de caractérisation des ses berges, pour également localiser et identifier les infrastructures construites par le passé et pour lesquelles il y a peu d'informations.

PROCHAINE  
RENCONTRE  
Automne 2022

POUR NOUS SUIVRE

